

# Hiragimi

Diagrams © unikatissima.wordpress.com  
Grafiken © unikatissima.wordpress.com



## Preparing the disk:

first print the [disk](#) (at end of file) on cardboard and cut the notches.

Cut 5 threads of about 1,50 m / 60 inches, knot together in the center and hang a weight on.

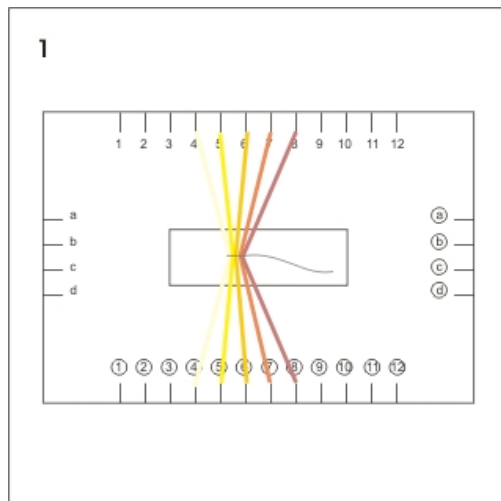
## Einrichten der Karte:

zunächst die [Karte](#) (am Ende der Datei) auf Karton ausdrucken und die Schlitzze einschneiden.

Fünf Fäden von ca 1,50 m abschneiden, in der Mitte miteinander verknoten und mit einem Gewicht beschweren.

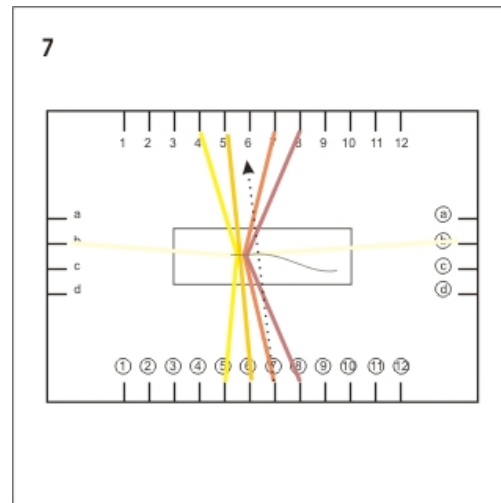
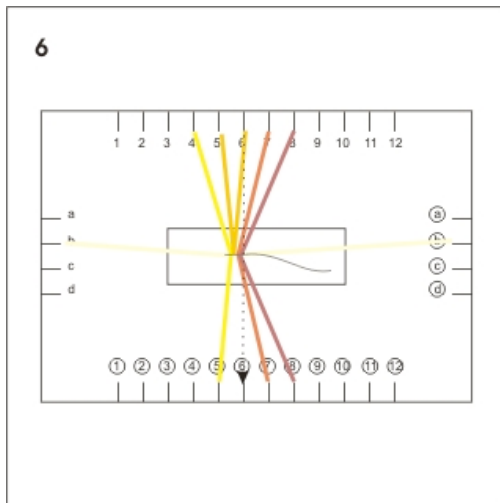
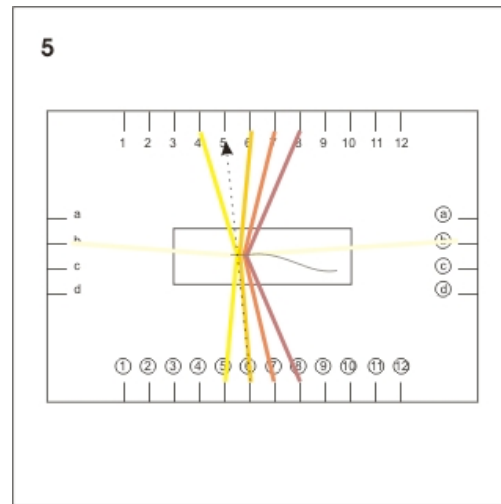
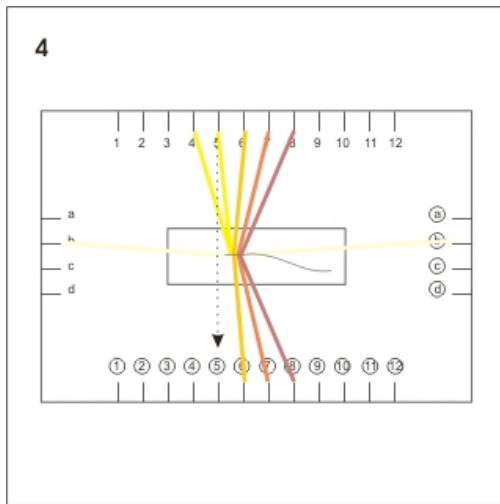
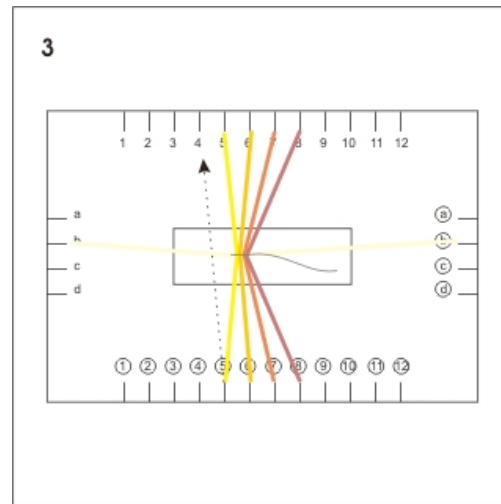
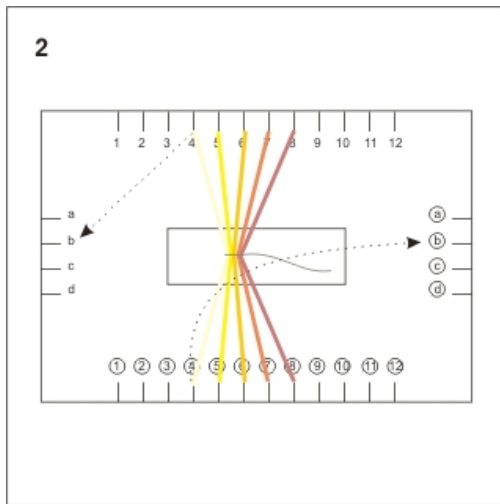
Put the threads into the notches as seen in diagram.

Die Fäden wie in der Abbildung angegeben in den Schlitzzen feststecken.

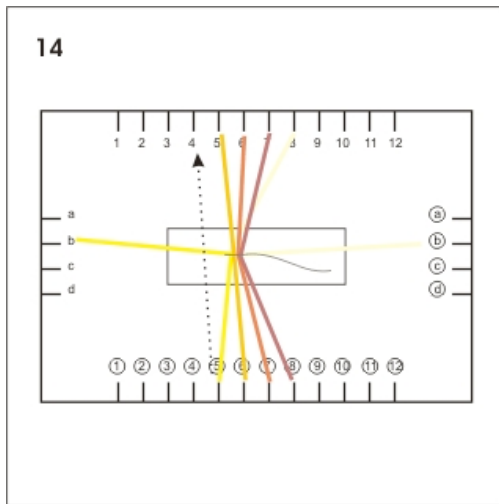


Braid the threads as seen in diagram.

Die Fäden wie in den Abbildungen angegeben flechten.







After step 14 continue the braid with step 3.  
*Nach Schritt 14 wie in Schritt 3 beschrieben weiterflechten.*

Disk - Karte

